







Descrizione Descripción Beschreibung	Unità di Misura Unidad de medida Maßeinheit	25	35
Massimo sbarraccio idraulico orizzontale Máximo alcance hidráulico horizontal Max. hydraulische Reichweite waagrecht	m	6,33	7,82
	 ft	20' 9"	25' 7"
Momento massimo di sollevamento (+17°) Momento máximo de elevación (+17°) Max. Hubmoment (+17°)	kgm	2895	2837
	kNm	28,40	27,83
	 lb*ft	20950	20530
Angolo di rotazione Ángulo de giro Schwenkbereich	(°)	360	
Pendenza massima lavoro Inclinación máxima de trabajo Max. Arbeitsneigung	(°)	5	
Pressione d'esercizio Presión de trabajo Betriebsdruck	bar	205	
	 p.s.i.	2973	
Portata d'olio consigliata Caudal de aceite aconsejado Empfohlene Ölfördermenge	l/min	12	
	 gpm	3,2	
Capacità serbatoio olio Capacidad tanque de aceite Öltankkapazität	l	25	
	 gal.	6,6	
Peso gru standard (± 2%) Peso grúa estandar (± 2%) Gewicht des Standardkranes (± 2%)	kg	500	535
	 lb	1100	1175

Mod: 35 - Data: 10-04-2008 - Rev. 00



EFFER

THE POWER OF PERFORMANCE

35



EFFER

THE POWER OF PERFORMANCE

Sol.Ge. S.p.A.

Via Bonazzi, 12/14 - 40013 Castel Maggiore (BO) - I
tel. +39 051 4181211 - fax +39 051 701492
web: www.effer.it - e-mail: info@effer.it
EFFER is part of the CTE group



Oltre ogni ostacolo

A pari numero di sfilii, lo sbraccio più lungo della categoria, che consente una copertura ottimale dell'area di lavoro senza dover riposizionare l'autocarro. L'angolo di elevazione del braccio principale di 83° permette di sfruttare appieno la lunghezza del braccio.

Más allá de todo tipo de obstáculos

Con el mismo número de extensiones, la longitud más larga de su categoría, que permite una alcance óptimo del área de trabajo sin tener que volver a colocar el camión. El ángulo de elevación del brazo principal de 83° permite disfrutar completamente de la extensión del brazo.

Über jedes Hindernis

Bei gleicher Anzahl von Ausschüben wird die längste Reichweite seiner Kranklasse erzielt. Der Arbeitsbereich ist im ganzen abgedeckt, ohne den Lkw umstellen zu müssen. Der Öffnungswinkel des Hubarms um 83° erlaubt es, die Kranarmlänge völlig zu nutzen.



Robustezza e semplicità

La cura dei dettagli e l'attenzione alle esigenze dei clienti garantiscono la durata nel tempo delle prestazioni anche a fronte degli impieghi più gravosi (boccole in bronzo su perni e colonna di rotazione) ed una installazione e manutenzione semplici e veloci.

Robustez y sencillez

La cuidado en los detalles y la atención a las necesidades e indicaciones de los clientes garantizan la duración de los accesorios incluso en los trabajos mas perjudiciales (casquillos de bronce en los bulones y columna de giro) y una instalación y mantenimiento simple y veloz.

Stärke und Einfachheit

Es sind die kleinen Details, die unsere technische Umsetzung der Kundenwünsche zeigen. So gewährleisten die Bronzebüchsen auf Bolzen und Kransäule eine lange Lebensdauer des Kranes verbunden mit einer einfachen und schnellen Wartung.



Libertà di movimento

Il movimento di rotazione permette di lavorare in condizioni gravose con una inclinazione del piano di lavoro della gru fino a 5°.

Libertad de movimiento

El movimiento de rotación permite que la grúa pueda trabajar en condiciones con un grado inclinación de un 5°.

Freie Bewegungen

Die Schwenkung erlaubt den Kranbetrieb bei voller Last und schweren Arbeitsbedingungen, auch bei Neigungen um 5°.



Maggior spazio per il carico

Le dimensioni estremamente contenute lasciano il massimo spazio libero per l'allestimento del cassone.

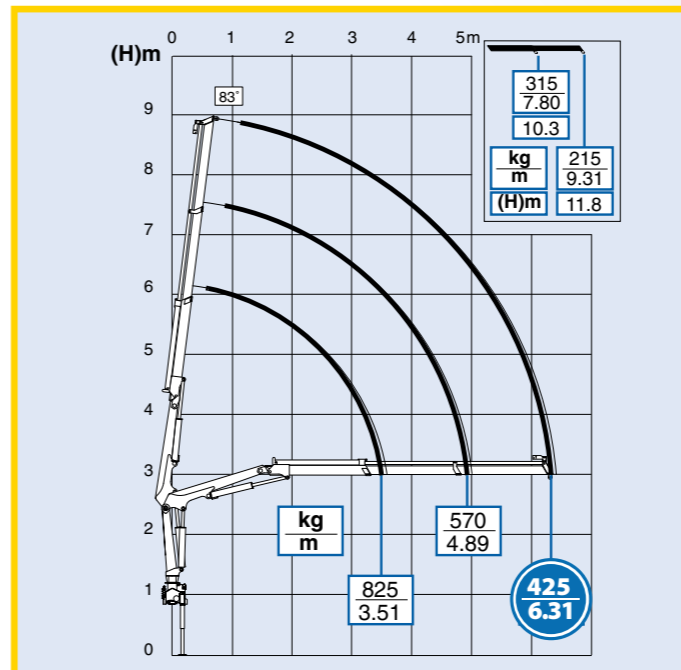
Mayor espacio para la carga

Las pequeñas dimensiones de la grúa (muy compacta) dejan un espacio libre amplio para el montaje de la caja.

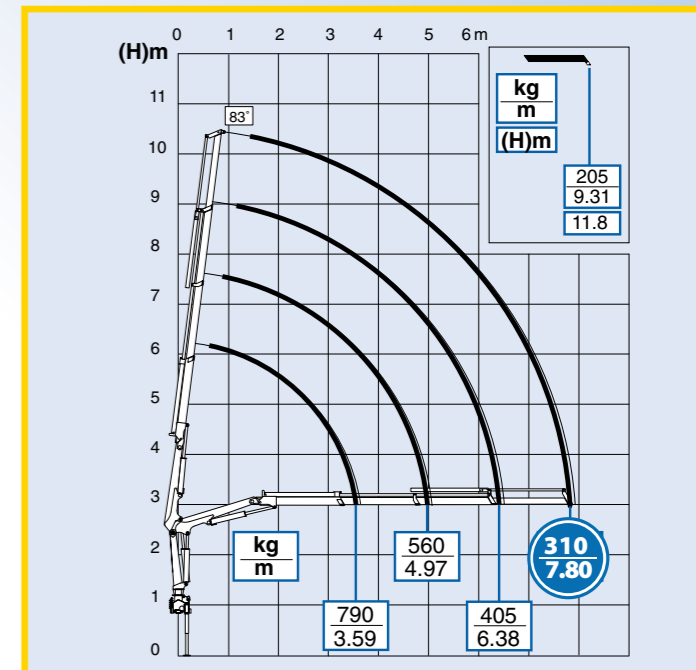
Vergrößerte Ladefläche

Die kompakte Bauweise nutzt den Platz für eine maximale freie Ladefläche gewährleisten zu können.

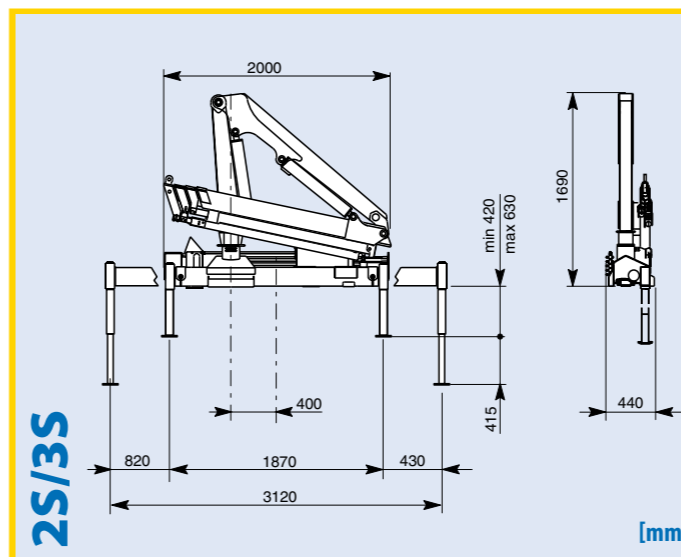
25



35



DIMENSIONI DI INGOMBRO / DIMENSIONES TOTALES / EINBAUMASSEN



GRU PROGETTATA SECONDO NORME UNI EN 12999 / H1 B3

ATTENZIONE: Le versioni di sfilio e le attrezzature riportate nel dépliant non sono esaustive. Per i dati completi fare riferimento alle Info-Tech disponibili presso il concessionario di zona o scaricabili dal sito www.effer.it. Alcune delle immagini riportate nel dépliant possono rappresentare gru con dotazioni non di serie. Per maggiori informazioni sulle configurazioni di macchina disponibili si rimanda alle Info-Tech. Capacità di sollevamento secondo potenza massima della gru. La stabilità dell'autocarro può richiedere il declassamento. Per maggiori dettagli tecnici sulle prestazioni e condizioni di utilizzo si rimanda alle Info-Tech.

ATTENZIONE: In seguito ad aggiornamenti tecnici i dati indicati possono subire modifiche.

GRÚA DISEÑADA SEGÚN LAS NORMAS UNI EN 12999 / H1 B3

ATENCIÓN: Los modelos de extensiones y los equipamientos ilustrados en el folleto no son exhaustivos. Des modificaciones técnicas pueden modificar las donées mencionées. Para los datos completos remitirse a Info-Tech disponibles en el concesionario Effer de zona o descargarlos del sitio Web www.effer.it. Algunas de las imágenes contenidas en el folleto pueden representar grúas con dotaciones que no son de serie. Capacidad de elevación según la potencia máxima de la grúa. La estabilidad del camión puede requerir el declassamiento. Para mayores detalles técnicos sobre las prestaciones y las condiciones de uso, remítase a Info-Tech.

ATENCIÓN: A causa de actualizaciones técnicas, los datos indicados pueden sufrir modificaciones.

KRANENTWURF LAUT UNI EN 12999 / H1 B3 VORSCHRIFTEN

NOTE: Die hier veranschaulichten Ausführungen von Ausschüben und Zubehör decken die ganze Produktpalette nicht. Für die fehlenden technischen Daten wenden Sie sich bitte an Ihren Effer-Vertreter oder besuchen Sie bitte die Website www.effer.it. In einigen Fällen könnten besondere Kranversionen oder Ausrüstungen abgebildet sein, die als Standardausstattung nicht lieferbar sind. Für weitere Informationen prüfen Sie bitte den "Info-Tech" Abschnitt. Die Traglasten wurden anhand der max. Hubleistung des Kranes berechnet. Aus Sicherheitsgründen könnte es notwendig sein, die Traglastkapazitäten zu verkleinern. Beziehen Sie sich bitte auf den "Info-Tech" Abschnitt für zusätzliche Auskünfte über Leistungen und Betrieb des Gerätes.

NOTE: Die angeführten Daten können wegen technischer Abänderungen modifiziert werden

Potenza e leggerezza

L'accurata progettazione del profilo dei bracci, abbinata all'uso di acciaio ad alta resistenza, consente di ottenere un rapporto potenza/peso ai vertici della categoria. Nel montaggio su veicoli da 35 quintali rimane una portata residua significativa anche montando un ribaltabile.

Potencia y ligereza

El diseño minucioso del perfil de los brazos, unido al uso de acero de alta resistencia permite obtener una relación potencia/peso entre las mejores del mercado. En el montaje sobre un vehículo de 3.500 PMA resta una carga útil considerable, incluso con volquete.

Kraft und reduziertes Gewicht

Eine exklusive EFFER-Konstruktion der Ausleger gewährleistet das beste Verhältnis Gewicht/Leistungen bei Verwendung von Stählen mit hohem Festigkeitsfaktor. Bei Montage auf 3,5 t Lkw bleibt genügend Platz für ausreichende Ladefläche auch wenn ein Kipperaufbau vorgesehen ist!





THE POWER OF PERFORMANCE

35

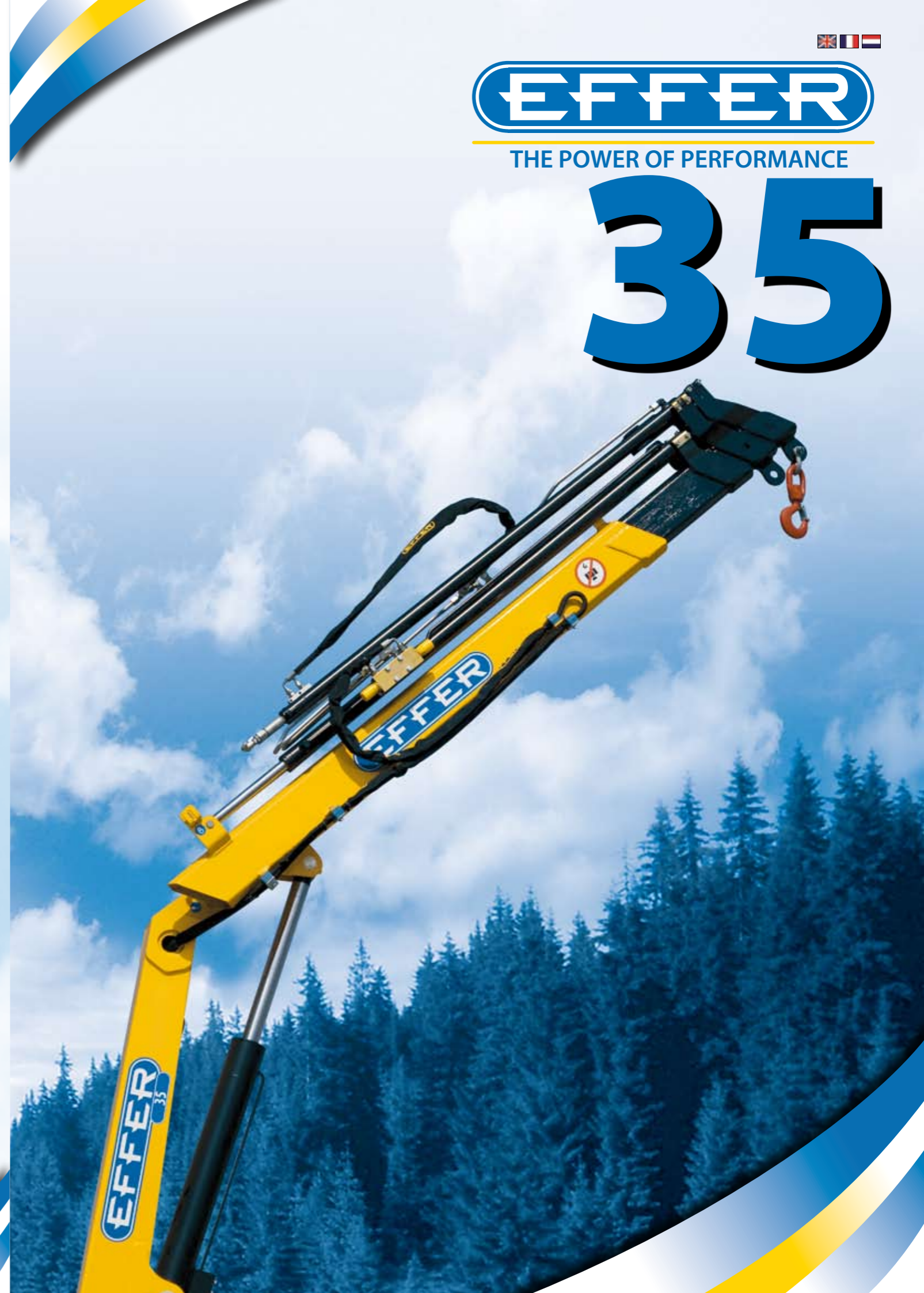
Description Description Beschrijving	Unit of measure Unité de Mesure Matentabel	25	35
Max. hydraulic outreach Portée hydraulique horizontale maxi. Maximale hydraulische reikwijdte	m	6,33	7,82
	ft	20' 9"	25' 7"
Max. lifting moment (+17°) Moment de levage maxi. (+17°) Max. hefmoment (+17°)	kgm	2895	2837
	kNm	28,40	27,83
	lb*ft	20950	20530
Slewing arc Angle de rotation Slewing angle	(°)	360	
Maximum working slope Angle Maxi. de Dévers Maximale schuinstelling	(°)	5	
Working pressure Pression de travail Werkdruk	bar	205	
	p.s.i.	2973	
Recommended oil delivery Débit d'huile recommandé Aanbevolen pompdebiet	l/min	12	
	gpm	3,2	
Oil tank capacity Capacité du réservoir d'huile Capaciteit olietank	l	25	
	gal.	6,6	
Weight of the standard crane (± 2%) Poids propre de la grue standard (± 2%) Gewicht van de standaard kraan (± 2%)	kg	500	535
	lb	1100	1175

Mod: 35 - Data: 10-04-2008 - Rev. 00



THE POWER OF PERFORMANCE

Sol.Ge. S.p.A.
Via Bonazzi, 12/14 - 40013 Castel Maggiore (BO) - I
tel. +39 051 4181211 - fax +39 051 701492
web: www.effer.it - e-mail: info@effer.it
EFFER is part of the CTE group





Beyond any obstacle

The longest boom of his category allows a perfect coverage of the working area without need to reposition the truck.
The first boom Luffing angle of 83° allows to use the full length of the boom.

Au-delà de tout obstacle

A nombre égal de télescopes, la 30 atteint la plus longue portée de sa classe, ce qui permet de balayer une zone de travail très ample sans devoir re-garer le véhicule sur le chantier. L'angle d'élévation du bras principal (83°) permet d'exploiter en plein la longueur du bras.

Sterker dan ieder obstakel

De langste kraanarm in zijn categorie laat optimaal gebruik toe van het werk ruimte zonder verplaatsen van het voertuig. Met het 1e mastdeel in een hijshoek van 83° geeft dat de mogelijkheid voor gebruik van de volle lengte van kraanarm.



Simplicity and strength

The attention for construction details and customer needs guarantee long lasting performance even on the most stressful operating conditions (Bronze bushing on Pins and Rotation must) allows simplify installation and Maintenance.

Solidité et simplicité d'emploi

Le soin des détails, résultat de l'écoute attentive des besoins des clients, nous a permis de développer une grue durable dans le temps même face aux emplois les plus contraignants (douilles bronze sur les axes et au fut de rotation) pour une installation et un entretien des plus aisés et rapides.

Eenvoudig en Krachtig

De aandacht voor het detail bij het ontwerpen garanderen de gebruiker een lang en krachtig gebruik van de EFFER kraan in de meest zware omstandigheden (bronzen assen en bussen) met een opvallend eenvoudig onderhoud.



Freedom of motion

The rotation system allows to work in Heavy Duty conditions and with working inclination of 5° at full capacity.

Liberté d'action

Le mouvement de rotation permet d'employer la grue à pleine puissance par dévers jusqu'à 5°.

Totale Bewegingsvrijheid

Het zwenksysteem laat werken toe in Heavy Duty omstandigheden met een schuinstelling tot 5° met volle belasting.



More space for the payload

The extreme compact dimensions allow to Maximize every type of installation leaving a lot of space for your load.

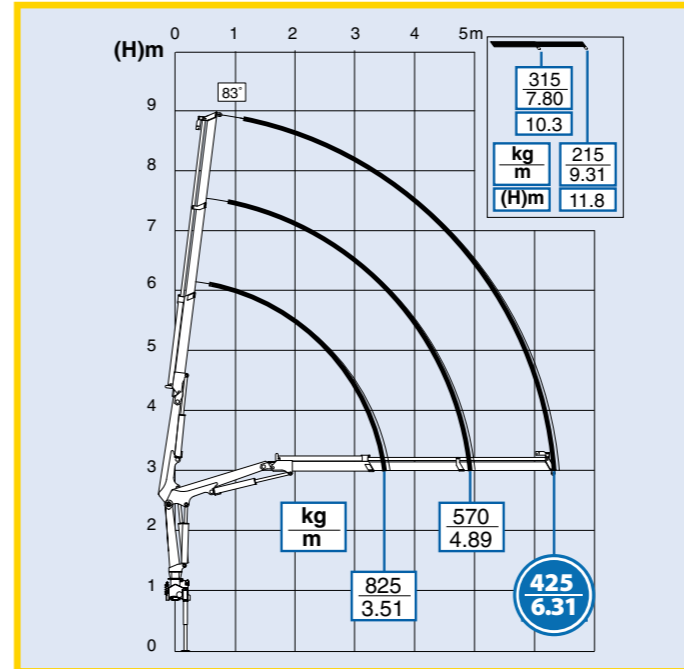
Plus d'espace au chargement

L'espace de montage très réduit derrière cabine laisse toute liberté pour le carrossage derrière la grue.

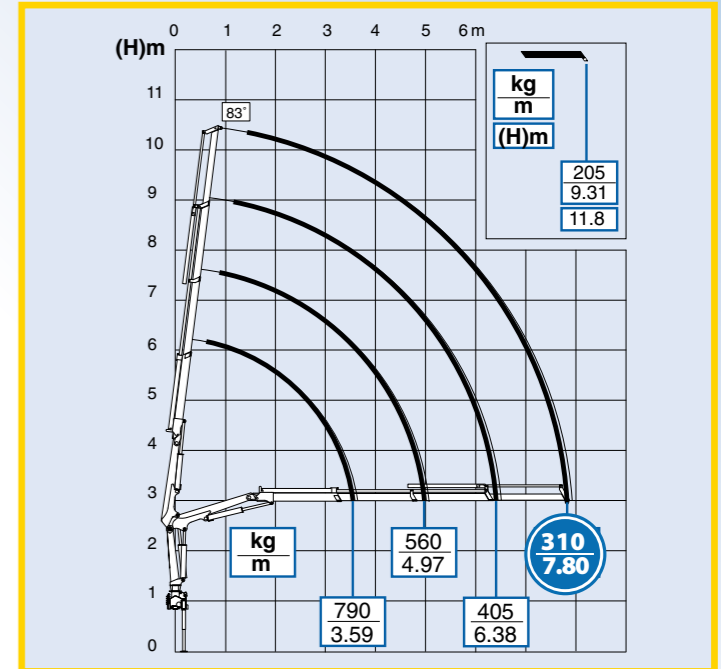
Meer ruimte voor de lading

De extreem compacte afmetingen van de EFFER kraan laten een montage toe met minimale plaatsinname en maximale ruimte voor uw lading.

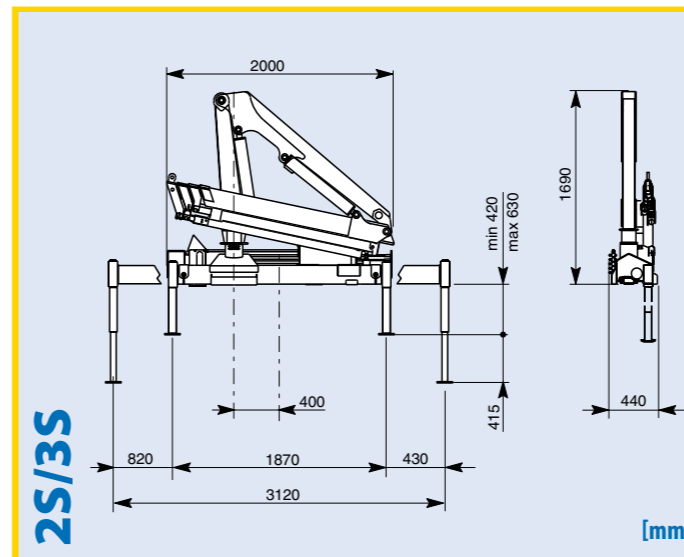
25



35



OVERALL DIMENSIONS / DIMENSIONS D'ENCOMBREMENT / ALGEMENE AFMETINGEN



CRANE DESIGNED ACCORDING TO THE STANDARDS UNI EN 12999 / H1 B3

NOTE: The booms versions and accessories mentioned in this brochure are not the only ones available. For the complete data, you are kindly invited to look them up in the "Info-tech" section available at your nearest Effer dealer or to download them from the website www.effer.it. Some of the pictures of this catalogue might show cranes versions or accessories that are not available as a standard. For more information you are kindly invited to check them up in the "Info-tech" section. Lifting capacity is based on the maximum lifting power of the crane. The stability of the vehicle may command a crane downgrading. For more technical details on the crane performances and operation you are kindly invited to look it up in the "Info-tech" section. NOTE: Technical modifications may change the stated data.

GRUE PROJETEE SELON NORMES UNI EN 12999 / H1 B3

ATTENTION: Les versions de flèches et d'équipements illustrées dans ce catalogue ne sont pas les seules disponibles. Pour de renseignements complémentaires, veuillez vous référer à la section "Info-Tech" disponible près de votre revendeur Effer ou téléchargeable depuis le site web www.effer.it. Certaines images de ce catalogue peuvent représenter des grues ou des accessoires non disponibles en version standard. Pour de plus amples renseignements sur les configurations de grue disponibles veuillez vous référer à la section "Info-Tech". Capacité de levage selon puissance maximum de la grue. La stabilité du véhicule peut imposer le cas échéant le déclassement de la grue. Pour de plus amples renseignements techniques sur les performances et conditions d'emploi de la grue veuillez vous référer à la section "Info-Tech". ATTENTION: Des modifications techniques peuvent modifier les données mentionnées.

KRAAN ONTWERPEN CONFORM DE STANDAARDS UNI EN 12999 / H1 B3

OPMERKING: De kraanarmuitvoeringen en toebehoren, vermeld in deze brochure zijn niet de enig leverbare. Voor een volledig overzicht neemt u best contact op met uw EFFER dealer, of raadpleegt u de website www.effer.it om verdere gegevens te downloaden. Sommige van de in deze brochure gebruikte foto's kunnen afbeelden met niet-standaard opties. Voor meer gegevens neemt u best contact op met uw EFFER dealer of kijkt u in de "Info-Tech" sectie op de EFFER website. Heffcapaciteiten gebaseerd op de maximum heffcapaciteit van de kraan. De stabiliteit van het voertuig kan een aanpassing vereisen van de maximale heffcapaciteit van de kraan. Voor meer gegevens m.b.t. de eigenschappen van de kraan neemt u best contact op met uw EFFER dealer of kijkt u in de "Info-Tech" sectie. OPMERKING: Technische aanpassingen kunnen de vermelde gegevens wijzigen.

Power and lightness

The accurate Design of the booms section profile with the joint use of High Tensile Strength Steels make the crane model 30 Easy Power achieves a power/weight ratio among the best on the market. The installation on the 3,5 ton truck allows to maintain a significant payload even with Tipper Body.

Puissance et légèreté

Le projet soigné du profil des bras, optimisé par l'emploi d'aciers THLE, a permis d'atteindre un rapport Performance/Poids parmi les meilleurs sur le marché. En cas de montage sur V.U.L. (3,5 tonnes) il reste une remarquable capacité de charge même en carrossage benne.

Sterk en licht

Het accurate ontwerp van de armsecties met gebruik van High Tensile Strength staal maken de EFFER 30 Easy Power kraan de best presterende kraan heden op de markt, vooral in relatie tot zijn eigengewicht en heffcapaciteiten. De montage op lichte vrachtwagens van 3,5 ton tonen nog een significant laadvermogen, zelfs met kipperlaadbak.

